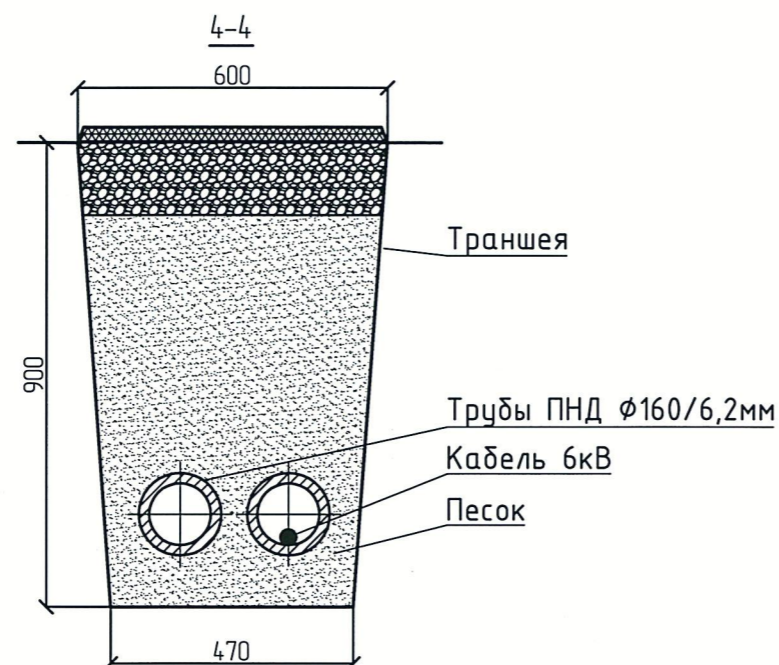


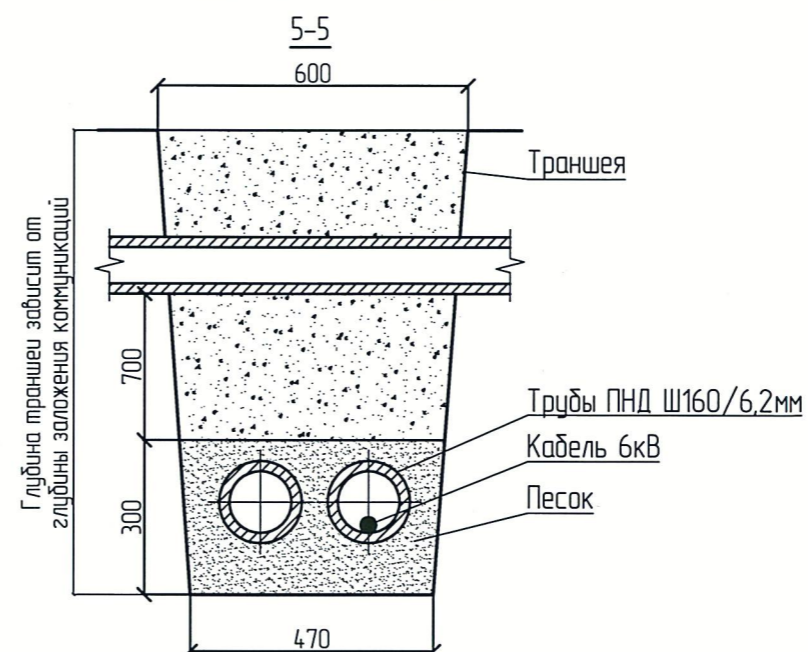


036-01-15-ЭС.4			
Капитальный ремонт КЛ-6кВ л.388 ТП133 – ТП139, по адресу: М. обл., г. Королёв, мкр. Юбилейный, ул. Лесная			
Внешнее электроснабжение. Сети 6кВ.	Стадия	Лист	Листов
	Р	4	4
Ситуационный план	"Королевский филиал" ООО "МСУ2"		

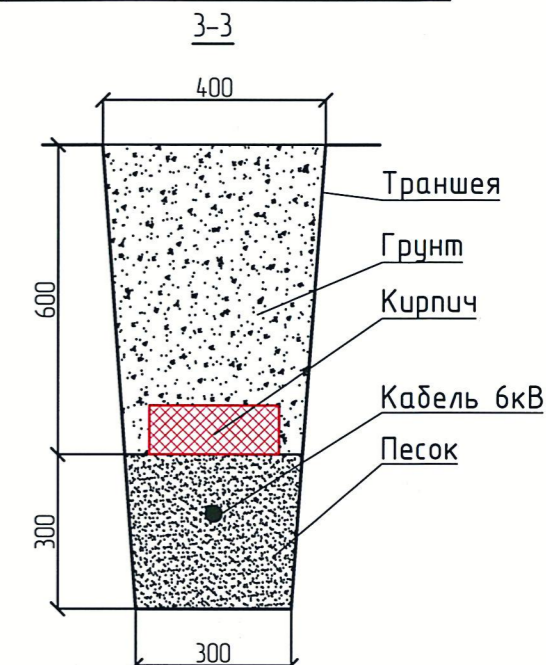
Прокладка кабельной линии под автомобильным полотном и тротуарами открытым способом



Пересечение кабельной линии с трубо-, водо-, газопроводами



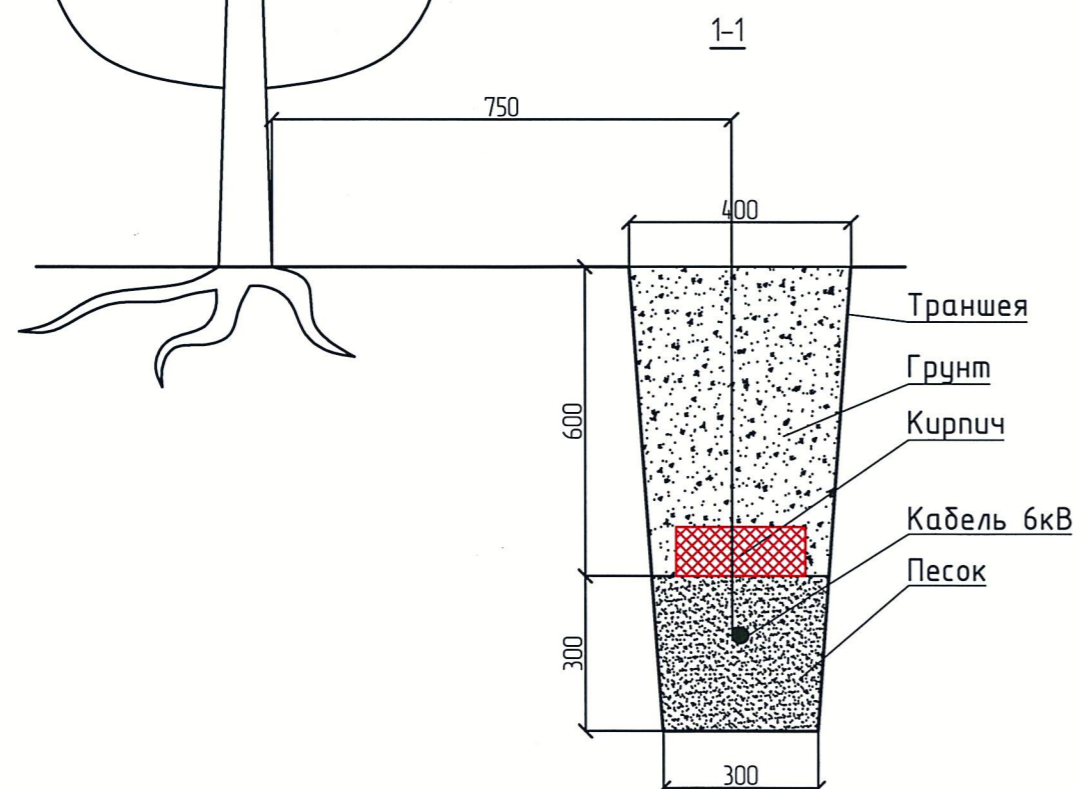
Прокладка кабельной линии в траншее



Общие указания по прокладке кабельной линии.

- Кабели проложить в земле на глубине 0,7 м от планировочной отметки земли. Кабель закрывается кирпичом.
 - Расстояние от кабеля до фундаментов зданий и сооружений принять не менее 0,6 м.
 - Расстояние от кабеля до бордюрного камня не менее 1 м.
 - При параллельной прокладке с подземными коммуникациями, расстояние принять: до трасс водопровода и канализации не менее 1 м, до трасс газопровода не менее 2 м, до теплотрасс не менее 2 м, до электрических кабелей не менее 0,5 м.
 - При пересечении подземных коммуникаций, кабель проложить в асбестоцементных трубах или ПНД-160/6,2 с закладкой резервных труб.
 - При прокладке под тротуарами, дорогами открытым способом кабель проложить в трубах ПНД-160/6,2 на глубине не менее 1 м, с закладкой резервных труб.
 - При повороте трассы радиусы изгиба кабеля принять не менее – 15 диаметров кабеля.
- Все работы выполнять в соответствии с требованиями ПУЭ и действующих СНиП.
- При производстве земляных работ вызвать представителей заинтересованных организаций.
- Трассу кабельных линий согласовать с землепользователем.

Прокладка кабельной линии рядом с деревьями



036-01-15-ЭС.4

Капитальный ремонт КЛ-6кВ л.388 ТП133 – ТП139, по адресу:
М. обл., г. Королёв, мкр. Юбилейный, ул. Лесная

Изм.	Кол.	Лист	№ док.	Подп.	Дата
Н.Контр					
ГИП	Кириенко				
Проверил	Сычев				
Разработал	Зиньков				

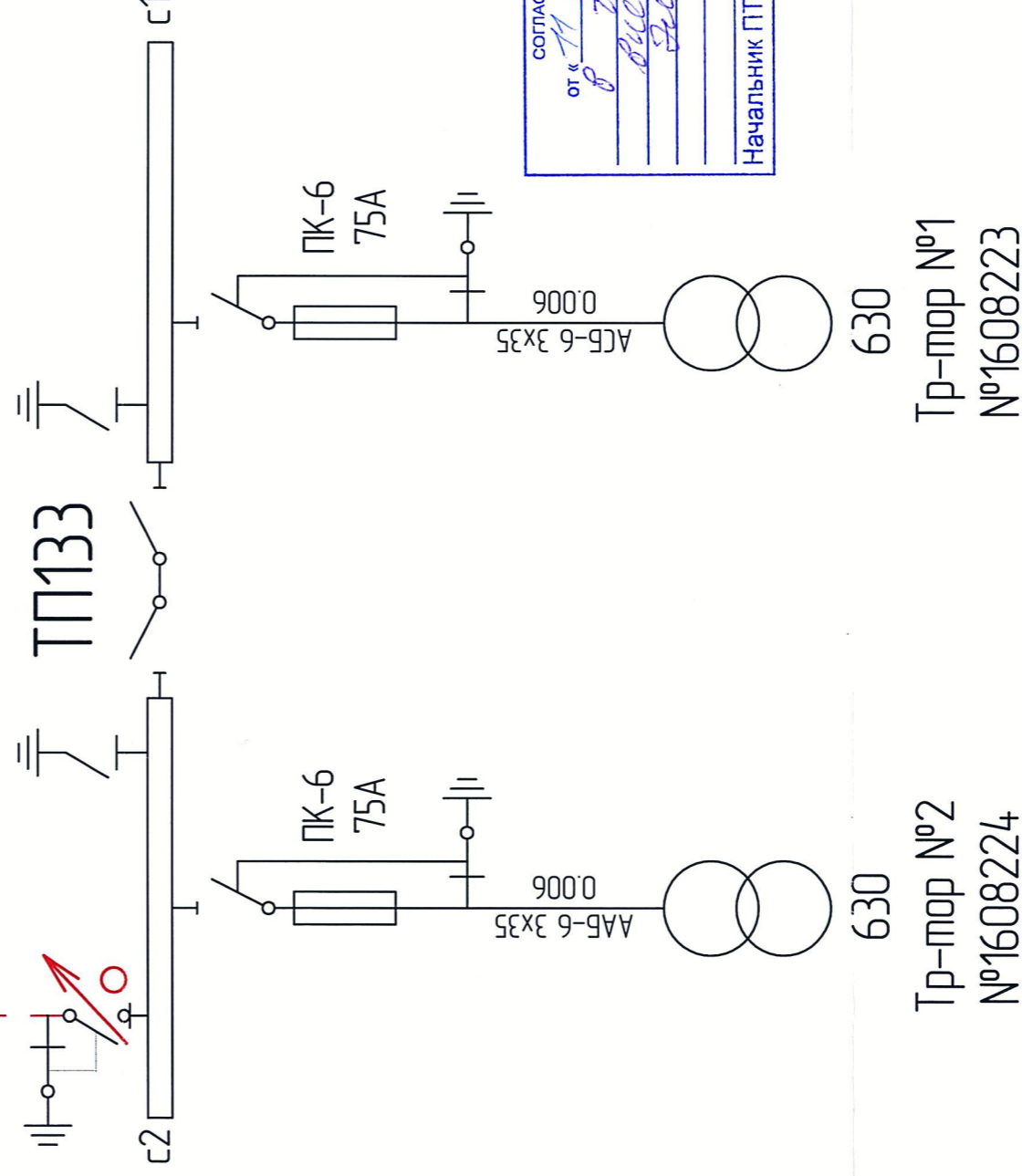
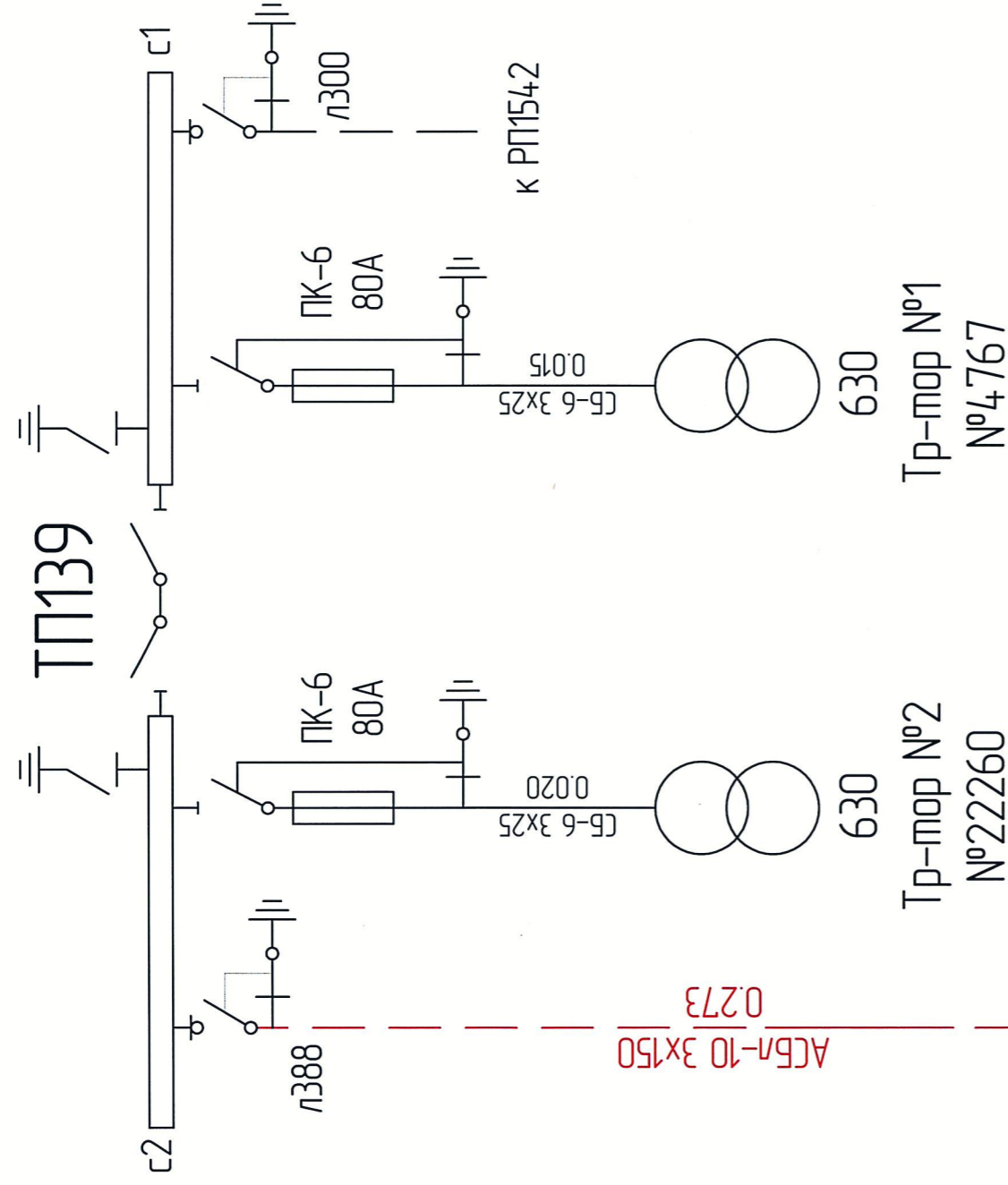
Внешнее электроснабжение.
Сети 6кВ.

Стадия	Лист	Листов
Р	2	3

Разрезы траншеи при пересечении
с коммуникациями

"Королевский филиал"
ООО "МСУ2"

Инв. N подл.	Подп. и дата	Взамен инв. №



СОГЛАСОВАНИЕ № _____
от « 11 » _____ 2015 г.
Васильев
Администратор

Условные обозначения
 --- — ремонтируемая КЛ-6кВ

[illegible]